

SHARP版 産直システム

対応レジ SHARP ER-A411

株式会社 サンス

本ソフトウェアは予告なく仕様を変更する場合があります。

システム概要

1 SHARP社レジ ER-A411とPCを組わせて農産物や委託販売商品の売上管理を行う為のソフトウェアです。

パソコンとの通信は、Wi-Fi接続でデータのやりとりができます。

また。マスタ更新はレジ側のボタン操作1つ、売上データは自動でパソコン側へアップされます。

特徴は低価格のレジを使用し、最大999名の生産者(委託業者含む)の売上管理及び精算管理業務を行えることが最大の特徴

- ① (オプション)生産者へ定期的な売上報告メール
- ② (オプション)大画面对応タッチパネルモニターによるバーコードシール発行機能
- ③ (オプション)大画面对応タッチパネルモニターによる加工食品成分表発行機能
- ④ (オプション)生産者を識別する為のワンタッチ識別FeliCaカードオプション
- ⑤ (オプション)指定生産者へのお知らせメール機能手動操作によるお知らせ機能

機能概要

- 1 生産者マスタ・部門マスタ登録・農産物マスタ登録・
- 2 生産者支払い登録(3種類「会員ランク別」「商品別」「全生産者一律」)
- 3 農産物ラベル発行機能
- 4 システムの締め処理登録「1か月内 最大10回」
- 5 生産者支払い明細(3種類「経費と支払い金額合計」「商品別売上」「日別明細」)
- 6 生産者控除入力処理
- 7 直売場総括売上一覧表
- 8 売上速報配信(設定がオプション)
- 9 ICカードタッチによるタッチパネル式バーコード発行処理(オプション)
- 10 銀行振込データ作成(銀行毎にフォーマットが違います。調整が必要)

システム運用図



タッチパネル



最低仕様 モニター解像度
FULL HD/1980×1080

クレジットと電子マネー



各オプション

バーコードラベルプリンター



つり銭機 300シリーズ

紙幣硬貨自動釣銭機



CacheDS System For SHARP ER-A411/ER-A421

産直システム メニュー

店舗名 担当者 administrator 担当者

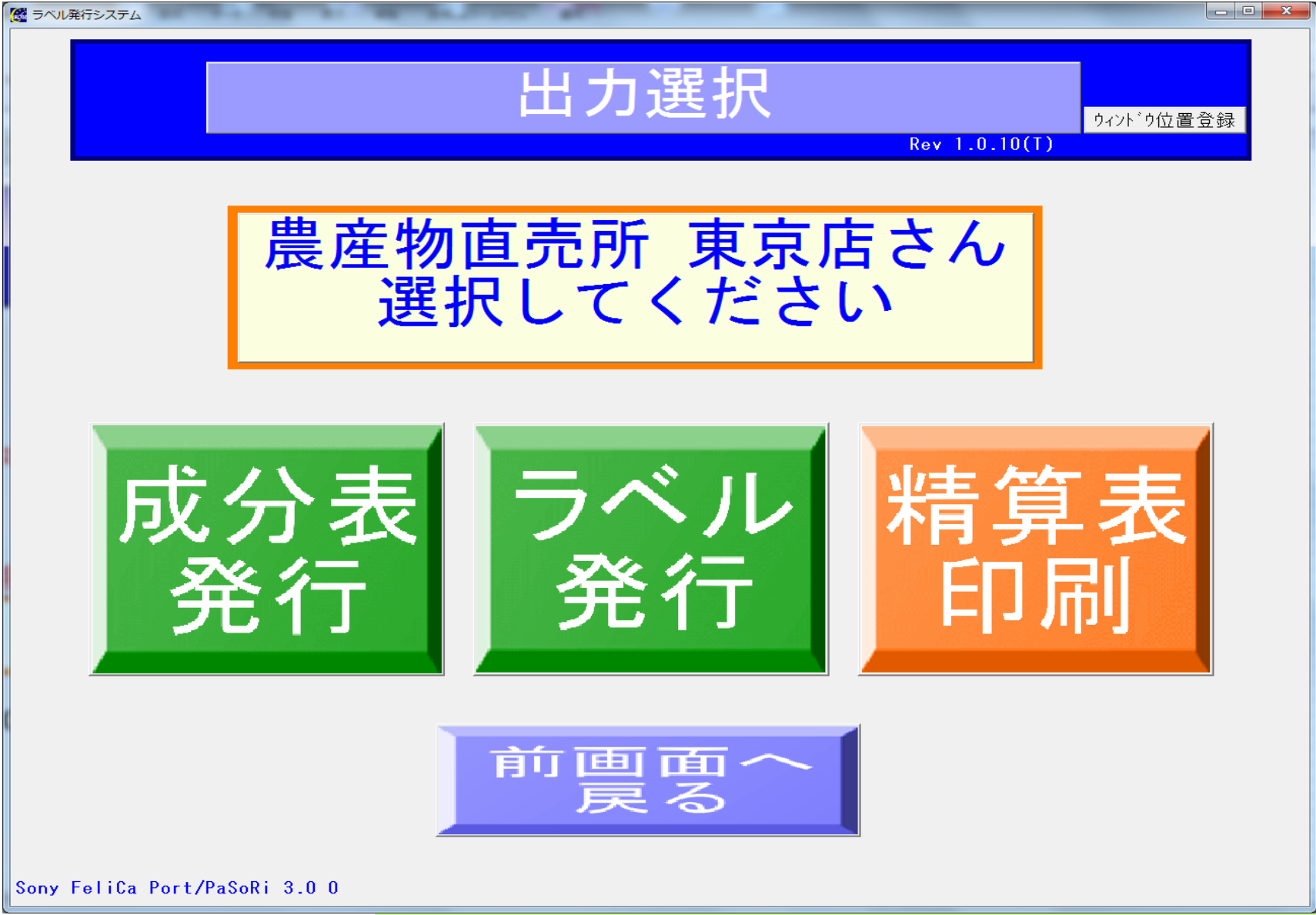
マスター管理 | 日次業務 | レジス送受信 | 基本情報設定 | バックアップ

生産者マスタ	生産者一覧出力
部門マスタ	ラベル発行枚数登録
産直商品マスタ	銀行振込手数料マスタ
利率・単価設定	ラベル単位マスタ登録
生産者区分設定	産直商品単位マスタ登録

終了

Rev 1.0.13

◆タッチパネル画面発行(オプション) 初期画面



●ICカードを利用しない場合は、精算表印刷とメニューは表示されません。

◆タッチパネル画面発行(オプション) 画面

ラベル発行

ラベル発行システム
ラベル発行システム
ラベル発行システム

ラベル発行システム
ラベル発行システム
ラベル発行システム

ラベル発行システム
ラベル発行システム
ラベル発行システム

生産者 02- 1 農産物直売所 東京店

生産日 年 月 日 商品コード入力

商品名	タイトル	単価	数
キヌサヤエンドウ	キヌサヤエンドウ	0	0
スナップエンドウ	スナップエンドウ	0	0
えんどう豆	えんどう豆	0	0
大葉	大葉	0	0
オクラ	オクラ	0	0
春京赤長水	春京赤長水	0	0
アーティチョーク	アーティチョーク	0	0
エンダイブ	エンダイブ	0	0
イタリアンパセリ	イタリアンパセリ	0	0
合計出力枚数			0

印刷
枚数一括
クリア
前画面へ
戻る

ラベル発行システム
ラベル発行システム
ラベル発行システム

ラベル発行システム

ラベル発行システム

ラベル発行システム

ラベル発行システム

ラベル発行システム

ラベル発行システム

※発行したい商品を選んで、販売価格と枚数をそれぞれ入力して「印刷」ボタンを押すだけです。

成分表発行

ウィンドウ位置登録

Rev 1.0.10(T)



生産者 02- 1 農産物直売所 東京店

生産日 年 月 日

商品名	成分表タイトル	単価	数
チマサンチュ赤葉	チマサンチュ赤葉	0	0
ダークオパールバジル	ダークオパールバジル	0	0
レモンバーム	レモンバーム	0	0

合計出力枚数 0

印刷

枚数一括
クリア前画面へ
戻る

1

2

3

4

5

6

7

8

9

クリア

0

確定



精算表印刷

ウインドウ位置登録

Rev 1.0.10(T)



設定

精算年月 印刷	精算期間(始)～(至)		精算金額	ラベル数	成分表数
			売上金額	ラベル金額	成分表金額
2017年02月	前期	2017/02/01～2017/02/15	17,019	10	10
	印刷済		20,096	10	10

印 刷

前画面へ
戻る

発行されたバーコードのサンプルです。

下記の生産者のコードは、02001で、商品コードは011場合。

販売価格は 大麦→300円

結果コードは大麦が0200101103000となります。



(株)サンス商店 ひのひかり 02001001125003 ¥2,500 (税込)	(株)サンス商店 大麦 0200101103000 ¥300 (税込)
(株)サンス商店 こしひかり 02001001220005 ¥2,000 (税込)	(株)サンス商店 小麦 02001011202000 ¥200 (税込)



ラベルサイズ 縦25mm×横32mm

価格はバーコードから読み取るようになります。



(株)サンス商店
ひのひか
02001001120008
¥2,000 (税込)

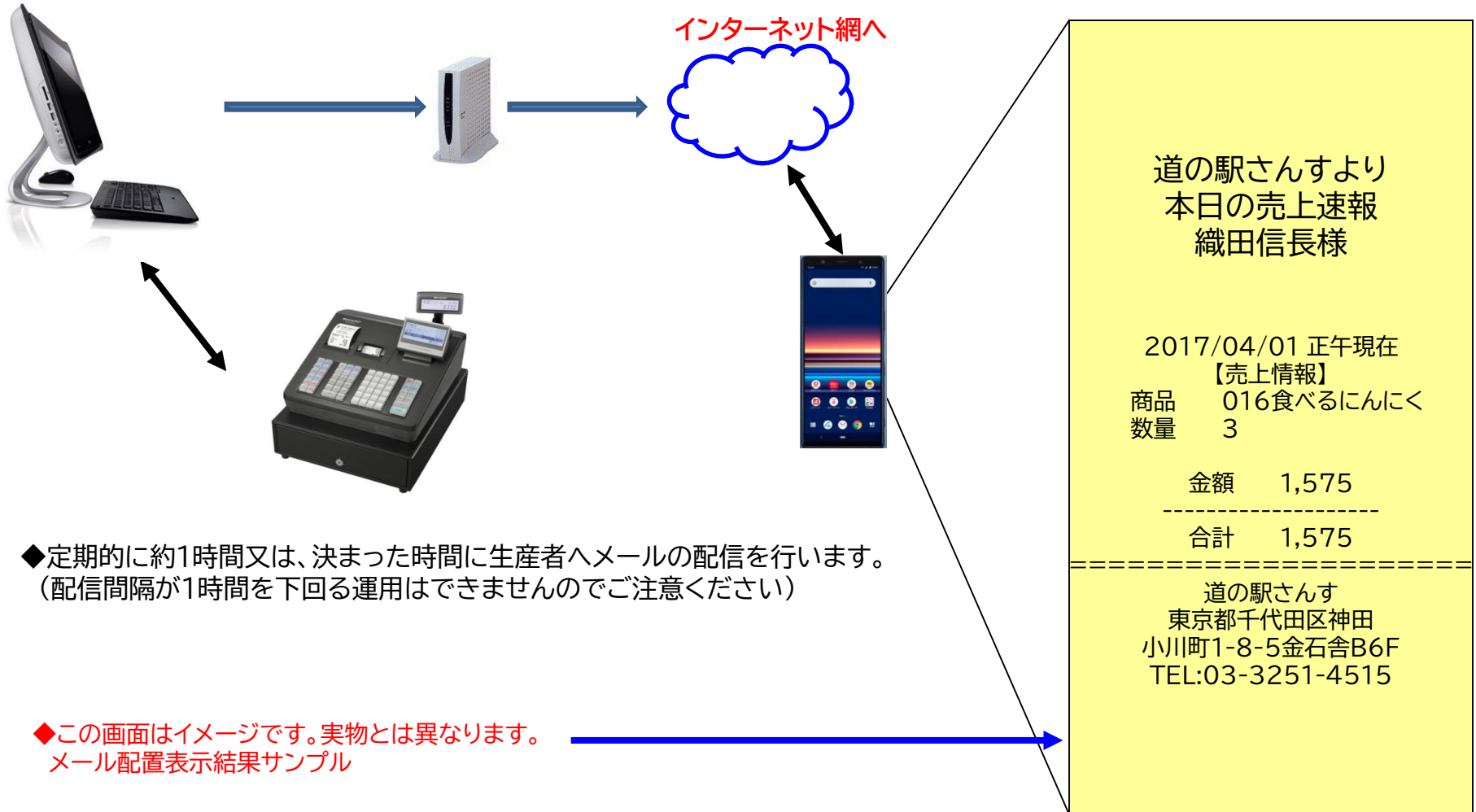
(株)サンス商店
こしひか
0200200115003
¥1,500 (税込)

※ラベルに
画像データも
印字できます
モノクロ限定



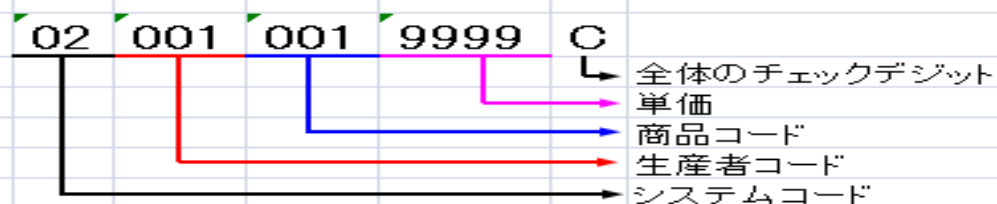
ラベルサイズ 縦35mm×横32mm

※月額利用料金不要の環境です。(条件:御客様のメール環境が必要です)



※各シートにマスタ入力フォーマットがありますので、ご記入をお願いいたします。
 (バーコードのコード体系を決めた上で、各マスタの入力をお願いいたします。)

産直用バーコード(13桁)のコード体系は以下のようになります。



先頭2桁は、システムコードで「02」が標準になります。

生産者コード、商品コード、金額は、10桁の中で振分けます。

例)

生産者コード	3桁	001	山田太郎
		002	川越次郎
商品コード	3桁	001	きゅうり
		002	トマト
単価	4桁		

020010010100C	山田太郎さんのきゅうり	¥100
020010010200C	山田太郎さんのきゅうり	¥200
020010020100C	山田太郎さんのトマト	¥100
020020010200C	川越次郎さんのきゅうり	¥200
020020020200C	川越次郎さんのトマト	¥200

例2)

生産者コード	2桁	01	山田太郎
		02	川越次郎
商品コード	3桁	001	きゅうり
		002	トマト
単価	5桁		

020100100100C	山田太郎さんのきゅうり	¥100
020100100200C	山田太郎さんのきゅうり	¥200
020100200100C	山田太郎さんのトマト	¥100
020200100200C	川越次郎さんのきゅうり	¥200
020200200200C	川越次郎さんのトマト	¥200

◆例題は、価格が4桁までの例です。
 価格を5桁にしたい場合は、生産者コード
 又は、商品コードの桁数で調整します。

*コンピューター仕様について(推奨仕様)

データベース【Microsoft SQL Server Express Edition 2014】標準装備

CPU i5 以上

メモリー 8GB以上

HDD 100GB(最低限)

OS Windows10まで(32Bit,64Bit対応)

モニタ解像度 Full HD

・OS・DBはアメリカマイクロソフト社の製品及び商標です。